



GAMA DE PRODUCTOS



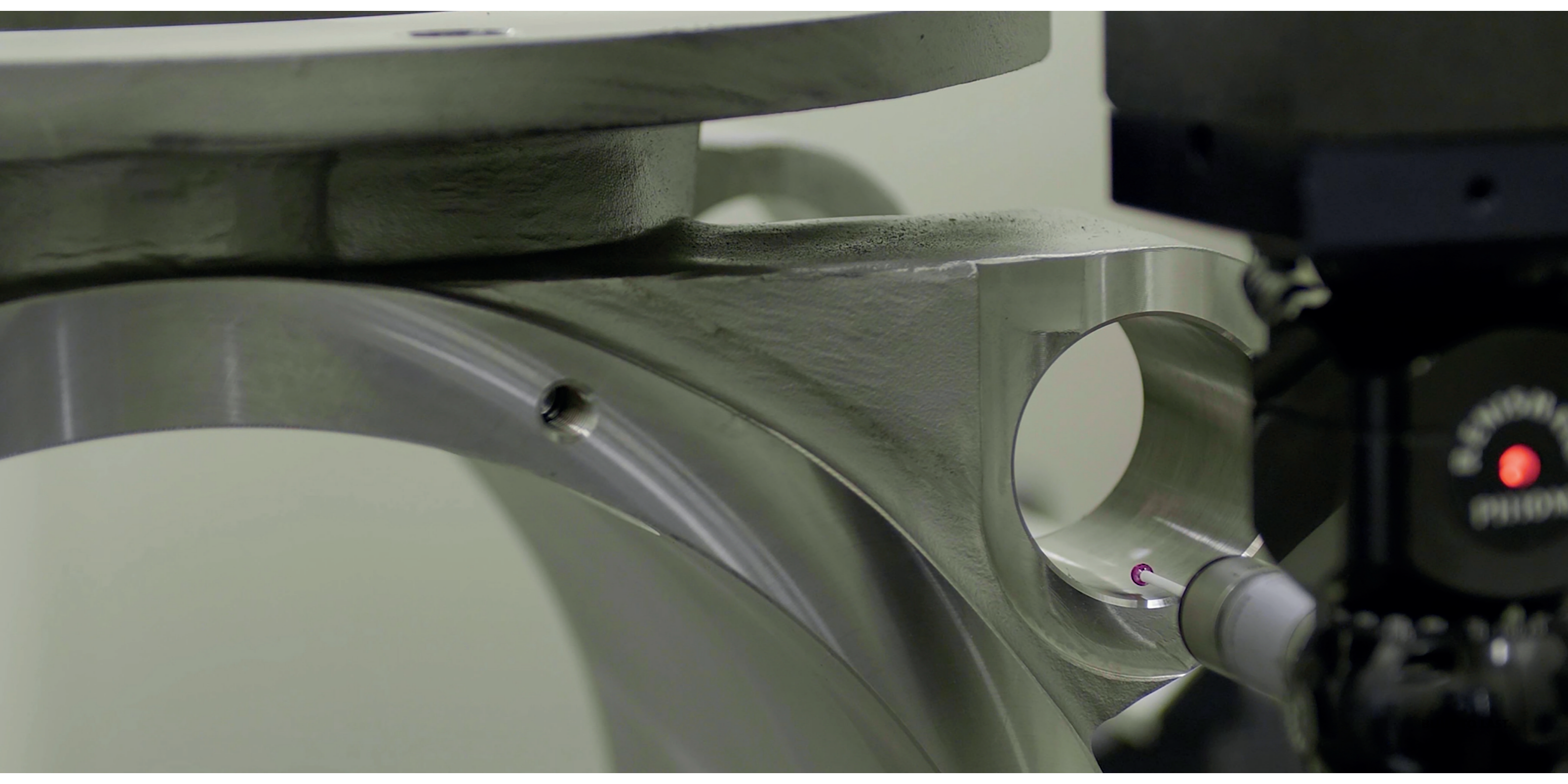
© Copyright 2020  
DMN WESTINGHOUSE  
Países Bajos  
Versión 2020.06



El mundo internacional del procesamiento comprende una gran variedad de industrias y empresas. DMN-WESTINGHOUSE diseña y fabrica válvulas rotativas, válvulas desviadoras y otros componentes relacionados para la industria de manipulación de sólidos a granel desde hace más de 40 años. Como empresa independiente no tenemos ninguna participación en el diseño de sistemas, nuestra única actividad es desarrollar, fabricar y vender estos componentes.

## CONTENIDO

<b>VÁLVULAS ROTATIVAS</b>	<b>4</b>
Paso vertical AL / AXL	6
Paso vertical AML	8
Paso vertical USAL	10
De paso a través BL / BXL / BXXL	12
Capacidad mediana Paso vertical MLD	14
De paso vertical Capacidad mediana MALD	16
Sanitaria de paso vertical SAL	18
Granular Paso vertical GL	20
Bloqueo de polvo DL	22
Válvulas Rotativas de Ejecución Lechera AL-AXL MZC & BL-BXL MZC	24
<b>TABLAS DE VÁLVULAS ROTATIVAS</b>	<b>26</b>
<b>OPCIONES DE ROTOR</b>	<b>28</b>
<b>MATERIALES DE FABRICACIÓN</b>	<b>32</b>
<b>ACCESSORIES</b>	<b>34</b>
<b>VÁLVULAS DESVIADORAS</b>	<b>38</b>
Desviadora de tambor de doble vía PTD-II	40
Desviadora de tambor de una vía SPTD	42
Desviadora de tambor de una vía SPTDS	44
Desviadora de tubo de 2 puertos 2-TDV	46
Desviadora de tubo de 3 puertos 3-TDV	48
Desviadora de tubo multipuerto M-TDV	50
Desviadora de tambor por gravedad GPD	52
Desviadora de aleta FDV	54
Desviadora de bola BTD	56
<b>OTROS</b>	<b>58</b>
<b>INDUSTRIAS</b>	<b>62</b>
<b>CONTACTO</b>	<b>64</b>
<b>LEGISLACIÓN</b>	<b>66</b>



# VÁLVULAS ROTATIVAS

Nuestras válvulas rotativas y desviadoras tienen una reputación bien establecida por ser capaces de manejar polvos y productos granulados de todas las industrias, como la láctea, alimentaria, farmacéutica, de plásticos y química. Ofrecemos versiones de nuestras válvulas en hierro fundido, aluminio y acero inoxidable con las variaciones de construcción necesarias, dependiendo de los materiales que se manejen. Para productos abrasivos podemos ofrecer diferentes revestimientos dependiendo de la naturaleza de los materiales, por ejemplo palas de Hardox reemplazables, Cromo Duro y Carburo de Tungsteno. Para las aplicaciones sanitarias tenemos nuestra válvula rotativa con guías de soporte, la “MZC”, un producto DMC original que permite extraer fácilmente el rotor con fines de limpieza. También cuenta con la certificación EHEDG para limpieza sin desmontar CIP (Clean In Place). El interior de las válvulas se puede pulir. Las válvulas cuentan con la aprobación de la USDA / FDA.

CONSTRUIDOS PARA DURAR.

# PASO VERTICAL - AL / AXL



VÁLVULA ROTATIVA - ALTA CAPACIDAD (COJINETE EXTERNO)



## AL / AXL

<b>PRESIÓN</b>	Hasta 2 bar
<b>RESISTENTE AL CHOQUE DE LA PRESIÓN</b>	Hasta 10 bar
<b>TEMPERATURA DEL PRODUCTO °C</b>	Hasta +150° (opcional hasta +600° dependiendo del material de construcción)
<b>TEMPERATURA AMBIENTE °C</b>	-20° hasta +40°
<b>ESTÁNDAR / FÁCILMENTE DESMONTABLE</b>	Sí
<b>CONTROL RID</b>	Sí
<b>ROTOR</b>	Palas ajustables / Palas fijas
<b>PALAS AJUSTABLES</b>	Acero / Acero endurecido / Acero inoxidable / Poliuretano
<b>SELLADO</b>	Prensaestopas / Purga de aire por medio de: Cordón de estanqueidad / Junta de labios
<b>TRANSMISIÓN</b>	Por cadena / Directa: Tren de engranaje helicoidal - Tren de engranaje helicoidal de eje paralelo
<b>ATEX 2014/34/3U</b>	Categoría 1D/2GD / Sistema de protección para st.2 (10 bar p <sub>máx</sub> )

## AL

## AXL

<b>MZC</b>	Solo hierro fundido / acero inoxidable	Sí
<b>MATERIAL DE FABRICACIÓN</b>	Hierro fundido Acero inoxidable 316 Aluminio Ni-hard	Acero inoxidable 316
<b>REVESTIMIENTO</b>	Cromado o niquelado Carburo de tungsteno Anodizado duro	Por encargo
<b>PATRÓN DE TALADRADO DE BRIDAS</b>	DIN PN10 / ANSI 150 (AL 100 DIN PN6)	DIN PN10 / ANSI 150

Las válvulas AXL tienen entradas agrandadas, diseñadas especialmente para productos con una baja fluidez.

<b>TAMAÑO TIPO AL</b>	100	150	175	200	250	300	350	400	450	500
<b>TAMAÑO TIPO AXL</b>			200	250	300	350				
<b>L/REV CON LLENADO AL 100%</b>	0,8	2,5	5,5	10,5	19	34	58	91	135	230

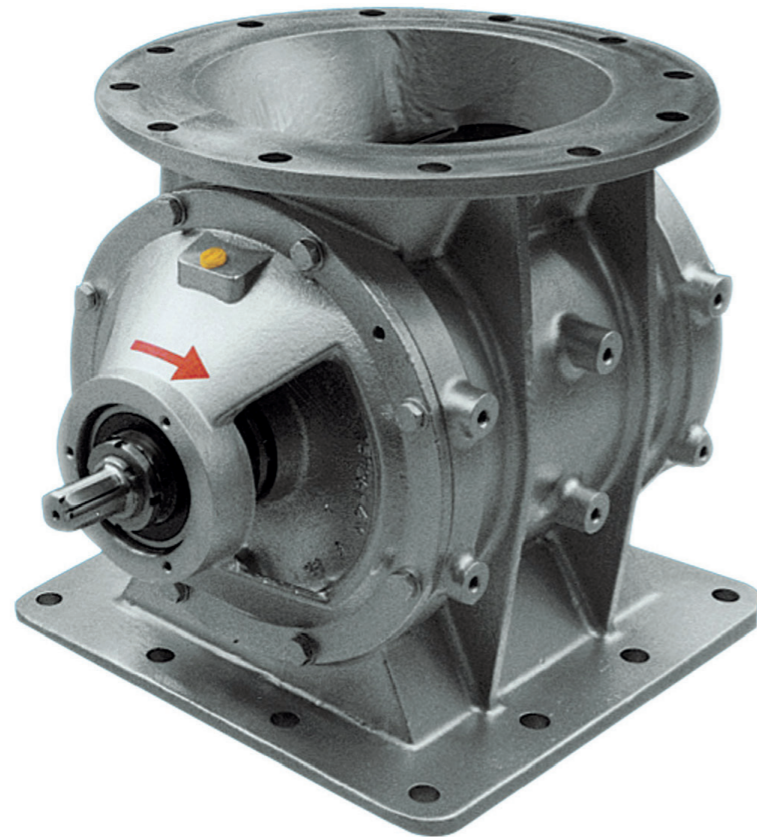
AL/AXL

CONSTRUIDOS PARA DURAR.

# PASO VERTICAL - AML



VÁLVULA ROTATIVA - ALTA CAPACIDAD (COJINETE EXTERNO)



## AML

<b>PRESIÓN</b>	Hasta 2 bar
<b>RESISTENTE AL CHOQUE DE LA PRESIÓN</b>	Hasta 10 bar
<b>TEMPERATURA DEL PRODUCTO °C</b>	Hasta +150° (opcional hasta +600° dependiendo del material de construcción)
<b>TEMPERATURA AMBIENTE °C</b>	-20° hasta 40°
<b>ESTÁNDAR / FÁCILMENTE DESMONTABLE</b>	Sí
<b>MZC</b>	Solo acero inoxidable
<b>CONTROL RID</b>	Sí
<b>MATERIAL DE FABRICACIÓN</b>	Hierro fundido
<b>REVESTIMIENTO</b>	Acero inoxidable 316 Cromado o niquelado Carburo de tungsteno
<b>PATRÓN DE TALADRADO DE BRIDAS</b>	Circular: DIN PN10 / ANSI 150 Cuadrado: según esquema (AML 100 DIN PN6)
<b>ROTOR</b>	Palas ajustables / Palas fijas
<b>PALAS AJUSTABLES</b>	Acero / Acero endurecido / Acero inoxidable / Poliuretano
<b>SELLADO</b>	Prensaestopas / Purga de aire por medio de: Cordón de estanqueidad / Junta de labios
<b>TRANSMISIÓN</b>	Por cadena / Directa: Tren de engranaje helicoidal - Tren de engranaje helicoidal de eje paralelo
<b>ATEX 2014/34/3U</b>	Categoría 1D/2GD / Sistema de protección para st.2 (10 bar p <sub>máx</sub> )

<b>TAMAÑO TIPO AML</b>	100	150	200	250	300	350	400
<b>L/REV CON LLENADO AL 100%</b>	0,8	2,5	5,5	10,5	19	34	58

AML

CONSTRUIDOS PARA DURAR.

# PASO VERTICAL – USAL



VÁLVULA ROTATIVA - ALTA CAPACIDAD (COJINETE EXTERNO)



## USAL

<b>PRESIÓN</b>	Hasta 2 bar
<b>RESISTENTE AL CHOQUE DE LA PRESIÓN</b>	Hasta 10 bar
<b>TEMPERATURA DEL PRODUCTO °C</b>	Hasta +150° (opcional hasta +400° dependiendo del material de construcción)
<b>TEMPERATURA AMBIENTE °C</b>	-20° hasta +40°
<b>ESTÁNDAR / FÁCILMENTE DESMONTABLE</b>	Sí
<b>MZC</b>	No
<b>CONTROL RID</b>	No
<b>MATERIAL DE FABRICACIÓN</b>	Hierro fundido
<b>REVESTIMIENTO</b>	Cromado o niquelado Carburo de tungsteno
<b>PATRÓN DE TALADRADO DE BRIDAS</b>	Cuadrado: según esquema
<b>ROTOR</b>	Palas ajustables / Palas fijas
<b>PALAS AJUSTABLES</b>	Acero / Acero endurecido / Acero inoxidable / Poliuretano
<b>SELLO</b>	Prensaestopas / Purga de aire por medio de: Cordón de estanqueidad / Junta de labios
<b>TRANSMISIÓN</b>	Por cadena / Directa: Tren de engranaje helicoidal - Tren de engranaje helicoidal de eje paralelo

<b>TAMAÑO TIPO USAL</b>	203,2 (8")	254 (10")	304,8 (12")
<b>L/REV CON LLENADO AL 100%</b>	5,5	10,5	19

USAL

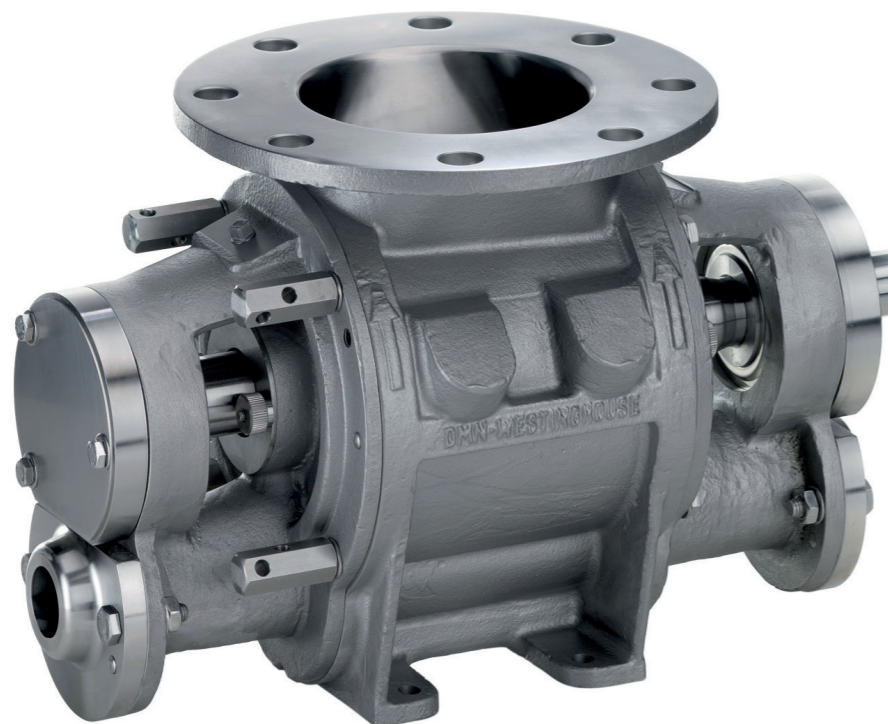
CONSTRUIDOS PARA DURAR.



# DE PASO A TRAVÉS - BL / BXL / BXXL



VÁLVULA ROTATIVA - ALTA CAPACIDAD (COJINETE EXTERNO)



## BL / BXL / BXXL

<b>PRESIÓN</b>	Hasta 2 bar
<b>RESISTENTE AL CHOQUE DE LA PRESIÓN</b>	Hasta 10 bar
<b>TEMPERATURA DEL PRODUCTO °C</b>	Hasta +150° (opcional hasta +250°)
<b>TEMPERATURA AMBIENTE °C</b>	-20° hasta +40°
<b>BRIDA TALADRADA PARA</b>	DIN PN10 / ANSI 150
<b>ESTÁNDAR / FÁCILMENTE DESMONTABLE</b>	Sí
<b>CONTROL RID</b>	Sí
<b>ROTOR</b>	Palas ajustables / Palas fijas
<b>PALAS AJUSTABLES</b>	Acero / Acero endurecido / Acero inoxidable / Poliuretano
<b>SELLO</b>	Prensaestopas / Purga de aire por medio de: Cordón de estanqueidad / Junta de labios
<b>TRANSMISIÓN</b>	Por cadena / Directa: Tren de engranaje helicoidal - Tren de engranaje helicoidal de eje paralelo
<b>ATEX 2014/34/3U</b>	Categoría 1D/2GD / Sistema de protección para st.2 (10 bar p <sub>máx.</sub> )

## BL

## BXL

## BXXL

<b>MATERIAL DE FABRICACIÓN</b>	Hierro fundido Acero inoxidable 316	Acero inoxidable 316 Aluminio	Acero inoxidable 316
<b>REVESTIMIENTO</b>	Cromado o niquelado Capa de carburo de tungsteno	Anodizado duro	Por encargo
<b>MZC</b>	Solo acero inoxidable	Sí	Sí

Las válvulas BXL y BXXL tienen entradas agrandadas, diseñadas especialmente para productos con una baja fluidez.

<b>TAMAÑO TIPO BL</b>	150	175	200	250	300	350
<b>TAMAÑO TIPO BXL</b>		200	250	300	350	
<b>TAMAÑO TIPO BXXL</b>				350		
<b>L/REV CON LLENADO AL 100%</b>	2,5	5,5	10,5	19	34	58

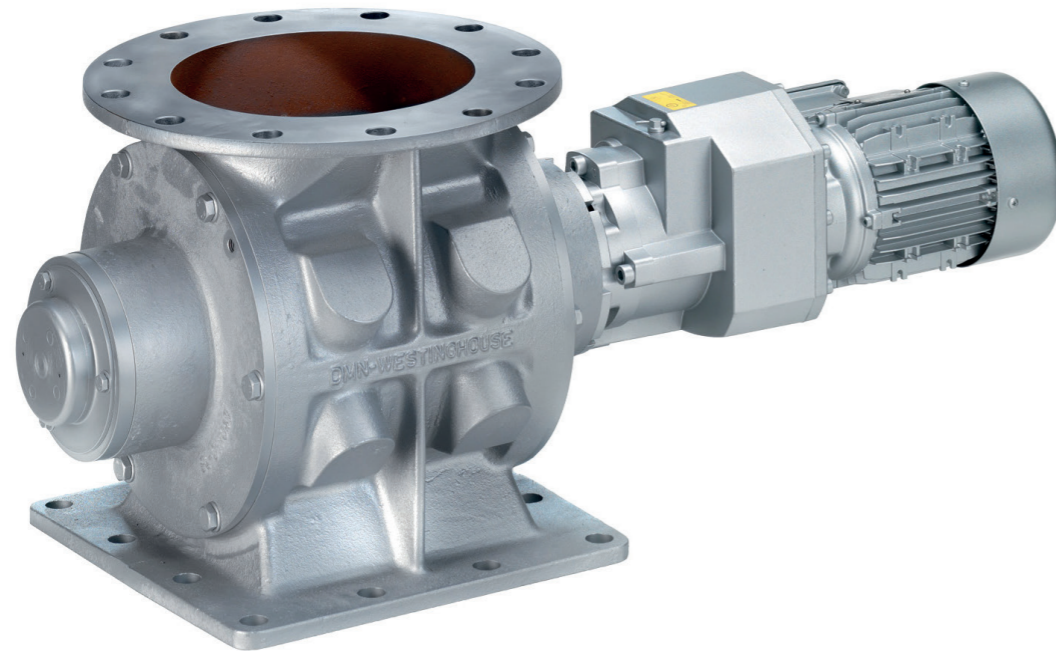
BL / BXL / BXXL

CONSTRUIDOS PARA DURAR.

# CAPACIDAD MEDIANA PASO VERTICAL - MLD



VÁLVULA ROTATIVA - ALTA CAPACIDAD (COJINETE EXTERNO)



## MLD

<b>PRESIÓN</b>	Hasta 1 bar
<b>RESISTENTE AL CHOQUE DE LA PRESIÓN</b>	Hasta 10 bar
<b>TEMPERATURA DEL PRODUCTO °C</b>	Hasta +65°
<b>TEMPERATURA AMBIENTE °C</b>	-20° hasta +40°
<b>MATERIAL DE FABRICACIÓN</b>	Hierro fundido Acero inoxidable 316
<b>REVESTIMIENTO</b>	Cromado o niquelado Capa de carburo de tungsteno
<b>PATRÓN DE TALADRADO DE BRIDAS ROTOR</b>	Circular: DIN PN10 / ANSI 150 Cuadrado: según esquema (MLD 100 DIN PN6)
<b>ROTOR</b>	Palas ajustables / Palas fijas
<b>PALAS AJUSTABLES</b>	Acero / Acero endurecido / Acero inoxidable / Poliuretano
<b>SELLO</b>	Prensaestopas / Purga de aire por medio de: Junta de labios
<b>TRANSMISIÓN</b>	Transmisión directa Tren de engranaje helicoidal
<b>ATEX 2014/34/3U</b>	Categoría 1D/2GD

<b>TAMAÑO TIPO MLD</b>	100	150	200	250	300	350	400
<b>L/REV CON LLENADO AL 100%</b>	0,8	2,5	5,5	10,5	19	34	58

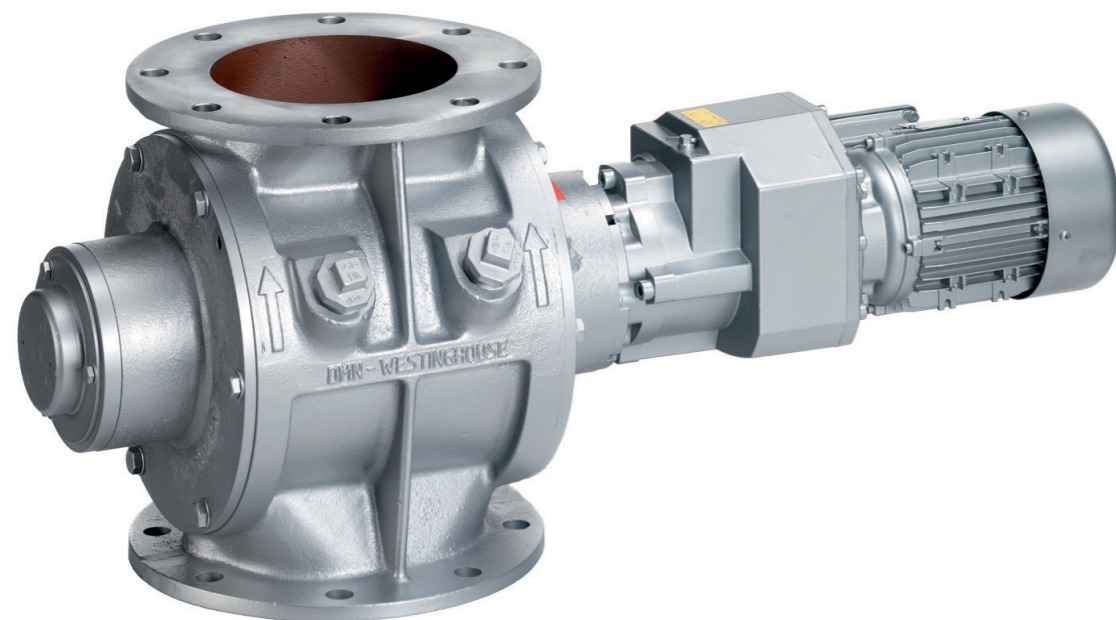
MLD

CONSTRUIDOS PARA DURAR.



# DE PASO VERTICAL CAPACIDAD MEDIANA - MALD

VÁLVULA ROTATIVA - ALTA CAPACIDAD (COJINETE EXTERNO)



## MALD

<b>PRESIÓN</b>	Hasta 1 bar
<b>RESISTENTE AL CHOQUE DE LA PRESIÓN</b>	Hasta 10 bar
<b>TEMPERATURA DEL PRODUCTO °C</b>	Hasta +65°
<b>TEMPERATURA AMBIENTE °C</b>	-20° hasta +40°
<b>MATERIAL DE FABRICACIÓN</b>	Hierro fundido Acero inoxidable 316 Aluminio
<b>REVESTIMIENTO</b>	Cromado o niquelado Capa de carburo de tungsteno Anodizado duro
<b>PATRÓN DE TALADRADO DE BRIDAS</b>	Circular: DIN PN10 / ANSI 150
<b>ROTOR</b>	Palas ajustables / Palas fijas
<b>PALAS AJUSTABLES</b>	Acero / Acero endurecido / Acero inoxidable / Poliuretano
<b>SELLO</b>	Prensaestopas / Purga de aire por medio de: Junta de labios
<b>TRANSMISIÓN</b>	Transmisión directa Tren de engranaje helicoidal
<b>ATEX 2014/34/3U</b>	Categoría 1D/2GD

<b>TAMAÑO TIPO MALD</b>	100	150	175	200	250	300	350
<b>L/REV CON LLENADO AL 100%</b>	0,8	2,5	5,5	10,5	19	34	58

MALD

CONSTRUIDOS PARA DURAR.

# SANITARIA DE PASO VERTICAL - SAL

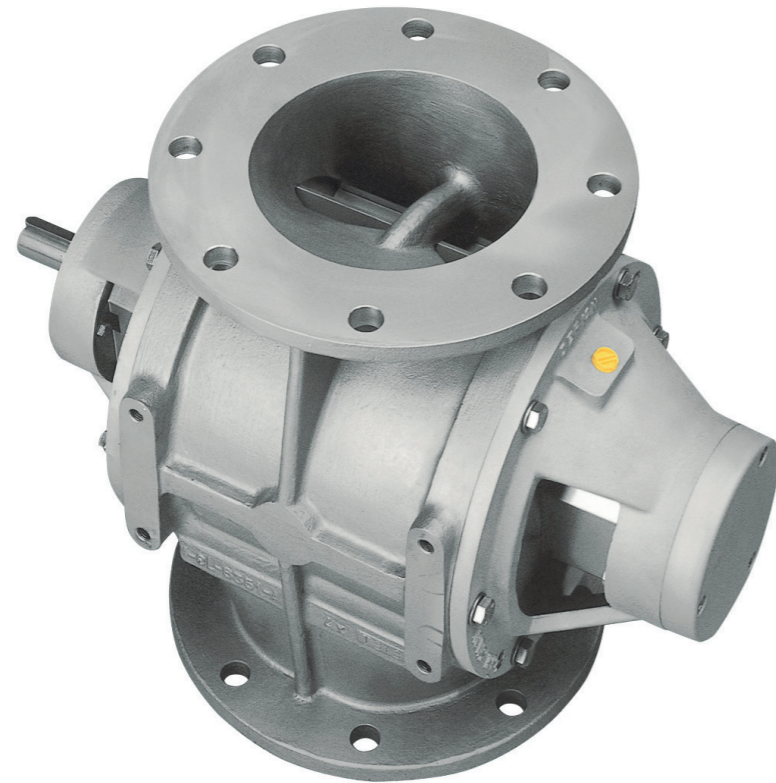


## SAL

<b>PRESIÓN</b>	Hasta 1 bar
<b>TEMPERATURA DEL PRODUCTO °C</b>	Hasta +100°
<b>TEMPERATURA AMBIENTE °C</b>	-20° hasta +40°
<b>MATERIAL DE FABRICACIÓN</b>	Acero inoxidable 316L Pulido Ra 0.8 (150 grit)
<b>MATERIAL DE FABRICACIÓN</b>	No
<b>PATRÓN DE TALADRADO DE BRIDAS</b>	Férula (Tamaño 150: DIN PN6)
<b>PALAS AJUSTABLES</b>	N.D.
<b>SELLADO</b>	Prensaestopas / Purga de aire por medio de: Junta de labios
<b>TRANSMISIÓN</b>	Transmisión directa Engranaje helicoidal
<b>ATEX 2014/34/EU</b>	Categoría 1D/2GD

<b>TAMAÑO TIPO SAL</b>	50	65	80	100	150
<b>L/REV CON LLENADO AL 100%</b>	0,07	0,13	0,25	0,8	2,5

# GRANULAR PASO VERTICAL - GI



## GL

<b>PRESIÓN</b>	Hasta 1,5 bar
<b>TEMPERATURA DEL PRODUCTO °C</b>	Hasta +150° (opcional hasta +250° dependiendo del material de fabricación)
<b>TEMPERATURA AMBIENTE °C</b>	-20° up to +40°
<b>MATERIAL DE FABRICACIÓN</b>	Acero inoxidable 316 Aluminio
<b>REVESTIMIENTO</b>	Anodizado duro
<b>PATRÓN DE TALADRADO DE BRIDAS</b>	DIN PN10 / ANSI 150
<b>ROTOR</b>	Pala fija, disco final de acero inoxidable 316L
<b>SELLADO</b>	Prensaestopas con cordón de estanqueidad
<b>TRANSMISIÓN</b>	Por cadena / Directa: Tren de engranaje helicoidal - Tren de engranaje helicoidal de eje paralelo
<b>ATEX 2014/34/EU</b>	Categoría 1D/2GD

<b>TAMAÑO TIPO GL</b>	150	200	250	300	350
<b>L/REV CON LLENADO AL 100%</b>	5	10	17,5	32	79

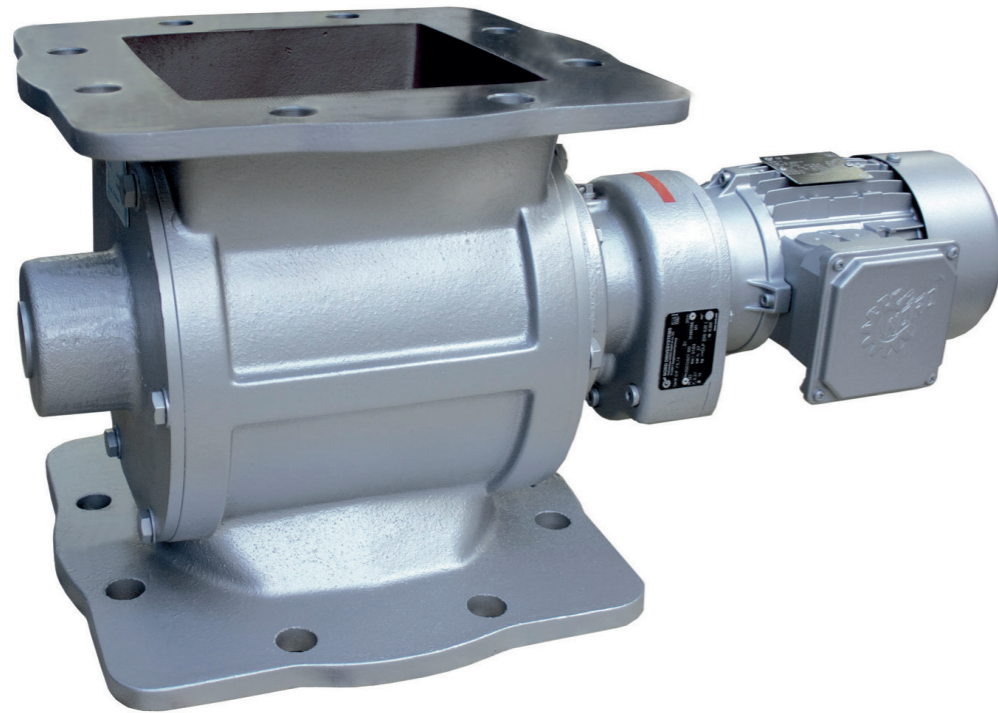
VÁLVULA ROTATIVA PARA GRANULADOS

GL

CONSTRUIDOS PARA DURAR.

# BLOQUEO DE POLVO - DL

VÁLVULA ROTATIVA CON FILTRO DE POLVO



## DL

<b>PRESIÓN</b>	Hasta 0,5 bar
<b>TEMPERATURA DEL PRODUCTO °C</b>	Hasta +70°
<b>TEMPERATURA AMBIENTE °C</b>	-20° hasta +40°
<b>MATERIAL DE FABRICACIÓN</b>	Hierro fundido
<b>PATRÓN DE TALADRADO DE BRIDAS</b>	Bridas universales para una conexión circular o cuadrada y cuadrada taladradas a DIN PN10
<b>ROTOR</b>	Palas ajustables / Palas fijas
<b>PALAS AJUSTABLES</b>	Poliuretano
<b>SELLADO</b>	Prensaestopas con junta de labios
<b>TRANSMISIÓN</b>	Transmisión directa: Tren de engranaje helicoidal

## EJECUCIÓN 1

## EJECUCIÓN 1EX

<b>ATEX 2014/34/EU</b>	Categoría 1D/2GD	Categoría 1D/2GD / Sistema de protección para St.2 Palas de acero (3 bar p <sub>máx</sub> ) Palas de poliuretano (10 bar p <sub>máx</sub> )
------------------------	------------------	---

<b>TAMAÑO TIPO DL</b>	200	250	300
<b>L/REV CON LLENADO AL 100%</b>	6	8,5	19

DL

CONSTRUIDOS PARA DURAR.

# VÁLVULAS ROTATIVAS DE EJECUCIÓN LECHERA

Las válvulas rotativas MZC han sido ampliamente utilizadas en aplicaciones sanitarias (ejecución con productos lácteos), así como en muchas otras aplicaciones. La unidad tiene un rotor fácil de desmontar que se puede desmontar en pocos minutos para facilitar la inspección y la limpieza. La configuración con transmisión directa tiene una construcción muy estrecha. La transmisión directa, con un convertidor de frecuencia, da como resultado una unidad muy flexible, segura y que no requiere mantenimiento (sin cadenas ni grasa). El mecanismo de extracción ofrece un alto grado de seguridad para el operador y proporciona a los operadores de la línea una flexibilidad considerable en la limpieza y el mantenimiento del equipo entre cada uso. Además, la estabilidad del mecanismo de extracción garantiza que el rotor se pueda meter y sacar de la carcasa sin dañar la carcasa ni las palas del rotor.



## AL-AXL MZC de paso vertical con guías laterales

- Barras de soporte para facilitar la extracción del rotor y de la tapa del extremo
- Transmisión directa o por cadena
- Construcción estrecha, flexible y sin necesidad de mantenimiento con transmisión directa
- Higiénico, hay disponibles versiones aprobadas por USDA Dairy.
- Mayor seguridad en el trabajo
- A prueba de explosiones hasta 10 bar g
- Hay disponibles versiones a prueba de llamas para productos St1 y St2
- Hay disponibles versiones conformes a CE 1935/2004
- Hay disponibles versiones conformes a ATEX 2014/34/EU



## BL-BXL MZC de paso a través con guías laterales

- Barras de soporte para facilitar la extracción del rotor y de la tapa del extremo
- Transmisión directa o por cadena
- Construcción estrecha, flexible y sin necesidad de mantenimiento con transmisión directa
- Higiénico, versiones aprobadas por USDA Dairy.
- Hay disponibles versiones conformes a CE 1935/2004
- Mayor seguridad en el trabajo
- Versiones de paso a través para aplicaciones de secado con nebulizadores o ciclones
- A prueba de explosiones hasta 10 bar g
- Hay disponibles versiones a prueba de llamas para productos St1 y St2
- Hay disponibles versiones conformes a ATEX 2014/34/EU

# TABLAS DE VÁLVULAS ROTATIVAS

## CAPACIDAD DE LLENADO\* FRENTE A TAMAÑO

TAMAÑO	50 / 2"	65 / 2.5"	80 / 3"	100 / 4"	150 / 6"	175 / 7"	200 / 8"	250 / 10"	300 / 12"	350 / 14"	400 / 16"	450 / 18"	500 / 20"
AL-BL				0.8 / 0.028	2.5 / 0.08	5.5 / .19	10.5 / .37	19 / .67	34 / 1.2	58 / 2.05	91 / 3.21	135 / 4.77	230 / 8.12
AML				0.8 / 0.028	2.5 / 0.08		5.5 / .19	10.5 / .37	19 / .67	34 / 1.2	58 / 2.05		
AXL-BXL							5.5 / .19	10.5 / .37	19 / .67	34 / 1.2			
BXXL										19 / .67			
SAL	0.07 / .002	0.13 / .005	0.25 / .009	0.8 / 0.028	2.5 / 0.08								
MLD				0.8 / 0.028	2.5 / 0.08		5.5 / .19	10.5 / .37	19 / .67	34 / 1.2	58 / 2.05		
MALD					2.5 / 0.08	5.5 / .19	10.5 / .37	19 / .67	34 / 1.2	58 / 2.05			
DL							6 / .21	8.5 / .3	19 / .67				

LTR./FT³

\* BASADO EN LITRO POR REVOLUCIÓN CON LLENADO AL 100%

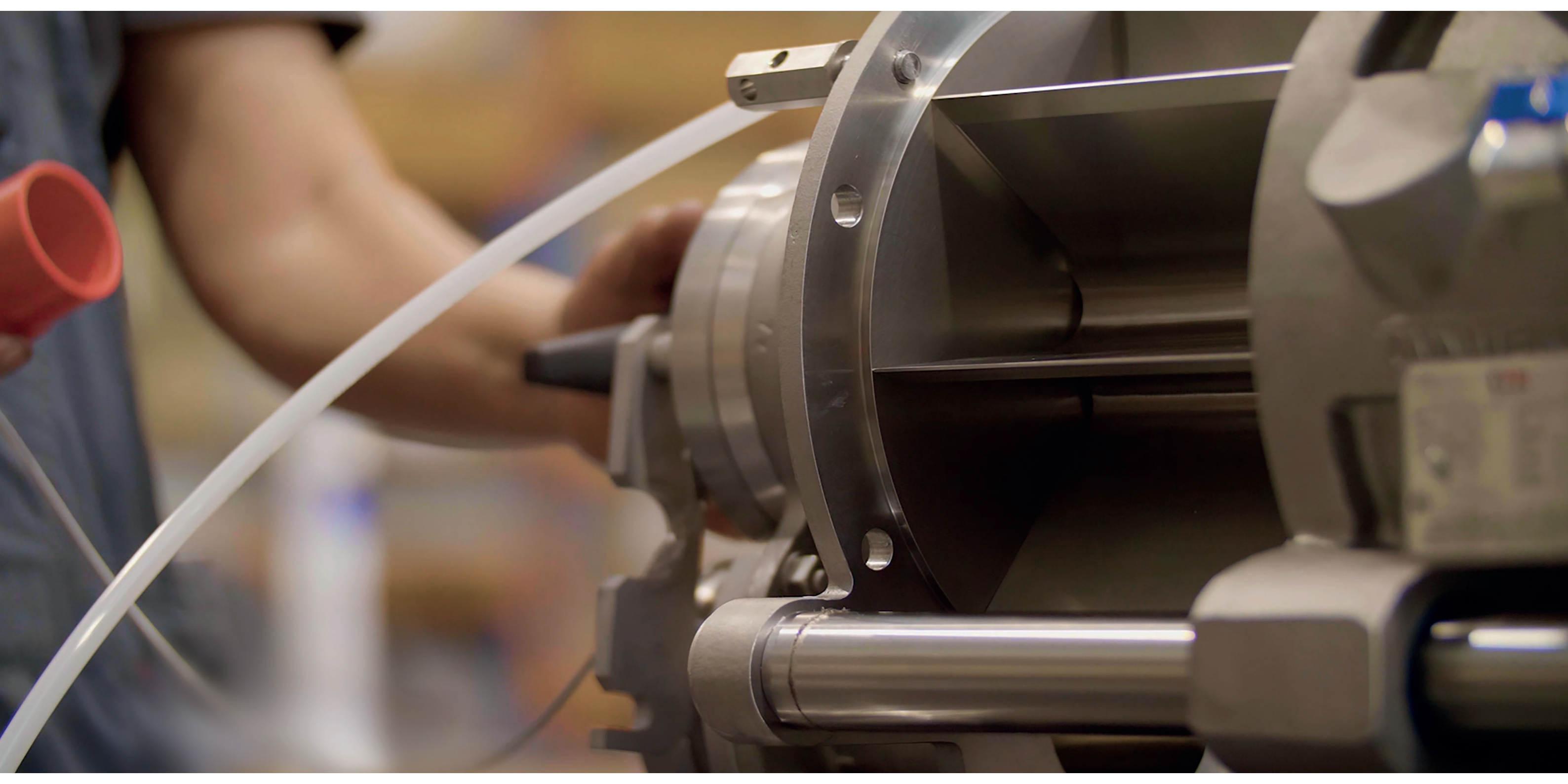
## TAMAÑO FRENTE A CAPACIDAD DE LLENADO\*

L/REV.	.07 / .002	.13 / .005	.25 / .009	.8 / .0028	2.5 / .008	5.5 / .19	6 / .21	8.5 / .30	10.5 / .37	19 / .67	34 / 1.2	58 / 2.5	91 / 3.21	135 / 4.77	230 / 8.12
AL-BL				100 / 4"	150 / 6"	175 / 7"			200 / 8"	250 / 10"	250 / 10"	250 / 10"	400 / 16"	450 / 18"	500 / 20"
AML				100 / 4"	150 / 6"	200 / 8"			250 / 10"	300 / 12"	250 / 10"	400 / 16"			
AXL-BXL						200 / 8"			250 / 10"	300 / 12"	250 / 10"				
BXXL									350 / 14"						
SAL	50 / 2"	65 / 2.5"	80 / 3"	100 / 4"	150 / 6"										
MLD				100 / 4"	150 / 6"	200 / 8"			250 / 10"	300 / 12"	350 / 14"	400 / 16"			
MALD					150 / 6"	175 / 7"			200 / 8"	250 / 10"	300 / 12"	350 / 14"			
DL							200 / 8"	250 / 10"		300 / 12"					

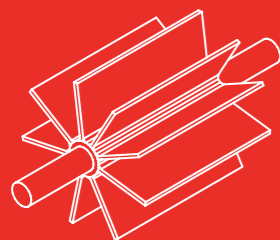
MM/INCH"

CONSTRUIDOS PARA DURAR.





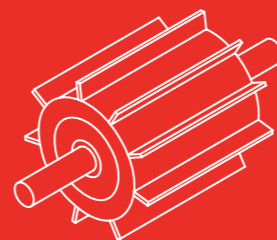
# OPCIONES DE ROTOR



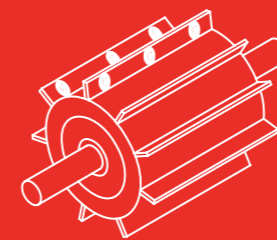
PALAS FIJAS



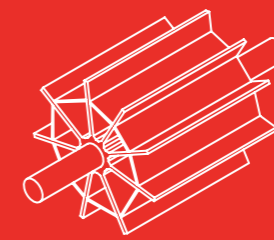
PALAS REEMPLAZABLES Y AJUSTABLES



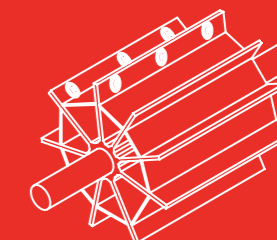
PALAS FIJAS CAPACIDAD REDUCIDA



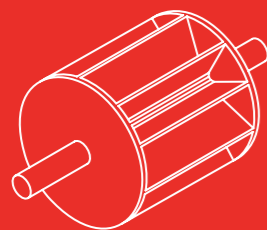
PALAS REEMPLAZABLES Y AJUSTABLES, CAPACIDAD REDUCIDA



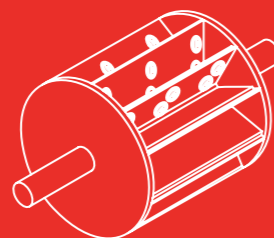
PALAS FIJAS, ABIERTO, CAPACIDAD REDUCIDA



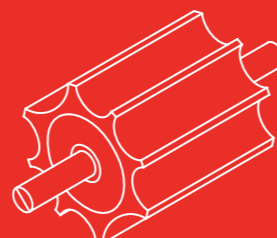
REEMPLAZABLES Y AJUSTABLES, ABIERTO, CAPACIDAD REDUCIDA



PALAS FIJAS, CERRADO DISCO FINAL



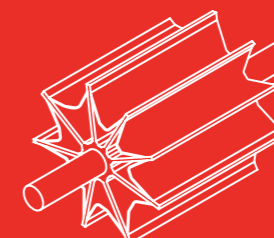
PALAS AJUSTABLES Y REEMPLAZABLES, CERRADO DISCO FINAL



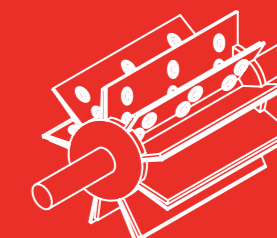
FESTONEADO



DOSIFICACIÓN FINA



FESTONEADO ABIERTO



PALAS AJUSTABLES Y REEMPLAZABLES, SEMIDISCO FINAL

CONSTRUIDOS PARA DURAR.

# MATERIALES DE FABRICACIÓN

## GRUPO DE PRODUCTOS

AL-AXL-AML-BL-BXL-BXXL-MLD-MALD

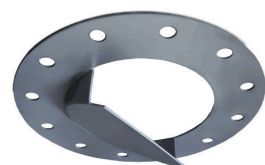
## ADICIONAL

EJECUCIÓN	CARCASA-TAPAS TERMINALES	ROTOR	PALAS AJUSTABLES	SELLADO DEL EJE
1	Hierro fundido	Acero de bajo carbono	Acero de bajo carbono	Prensaestopas - Rameh
2	Acero inoxidable 316	Acero inoxidable 316L	Acero inoxidable 316L	Prensaestopas - Teadit
3C	Hierro fundido Completamente cromado	Acero inoxidable 316L	Acero inoxidable 316L	Prensaestopas - Teadit
3N	Hierro fundido Completamente niquelado	Acero inoxidable 316L	Acero inoxidable 316L	Prensaestopas - Teadit
4C	Hierro fundido Perforación + tapas terminales Interior cromado	Acero de bajo carbono con ejes cromados	Acero endurecido (Hardox)	Prensaestopas con purga de aire - Rameh
4TCO	Hierro fundido Perforación + tapas terminales Interior recubierto con carburo de tungsteno	Acero de bajo carbono con ejes recubiertos de carburo de tungsteno	Acero endurecido (Hardox)	Prensaestopas con purga de aire - Rameh
4TS	Hierro fundido Perforación + tapas terminales Interior recubierto con carburo de tungsteno	Acero de bajo carbono con semidisco final Discos y ejes recubiertos de carburo de tungsteno	Acero endurecido (Hardox)	Prensaestopas con purga de aire - Rameh
4NH	Carcasa Ni Hard Tapas terminales de hierro fundido	Disco final de acero de bajo carbono Con disco final con puntas de estelite	Acero de bajo carbono con puntas de estelite	Prensaestopas - Rameh
5	Aluminio fundido	Acero inoxidable 316L	Acero inoxidable 316L	Prensaestopas - Teadit
LÁCTEOS	Acero inoxidable 316	Acero inoxidable 316L	N.D.	Prensaestopas - Junta de labios
LÁCTEOS-WD	Acero inoxidable 316	Acero inoxidable 316L	N.D.	Prensaestopas - Junta de labios
DAIRY-EL I	Acero inoxidable 316	Acero inoxidable 316L	N.D.	Sellado CIP

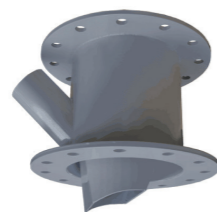
D	Fácil de desmontar
MZC	Fácilmente desmontable con guías de soporte
HT 250	Alta temperatura - Cojinete de rodillos esférico
HT 400	Hierro fundido Alta temperatura - Cojinete de bolas especial
HT 600	Acero inoxidable Alta temperatura - Cojinete de bolas especial

# ACCESORIOS

# ACCESORIOS



**Restricción de entrada**

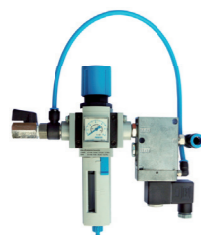


**Caja de ventilación**



**Detección de interferencias en el rotor**

- × Unidad de control especial diseñada por DMN- WESTINGHOUSE
- × Los ajustes se pueden modificar para adaptarlos a la aplicación
- × Alarma por contaminación
- × Posibilidad de readaptación en válvulas existentes
- × Software dedicado



**Regulador de presión para todas las juntas purgadas**



**Caja de salida**



**Kit de herramientas**

Los cojinetes desgastados pueden causar daños importantes a sus válvulas rotativas. Esto también se aplica a la colocación incorrecta de rodamientos nuevos. Por eso DMN ha desarrollado el "Kit de herramientas de rodamientos". Con él, puede reemplazar los cojinetes de su válvula rotativa de la manera correcta para que la válvula funcione perfectamente.

# VÁLVULAS DESVIADORAS

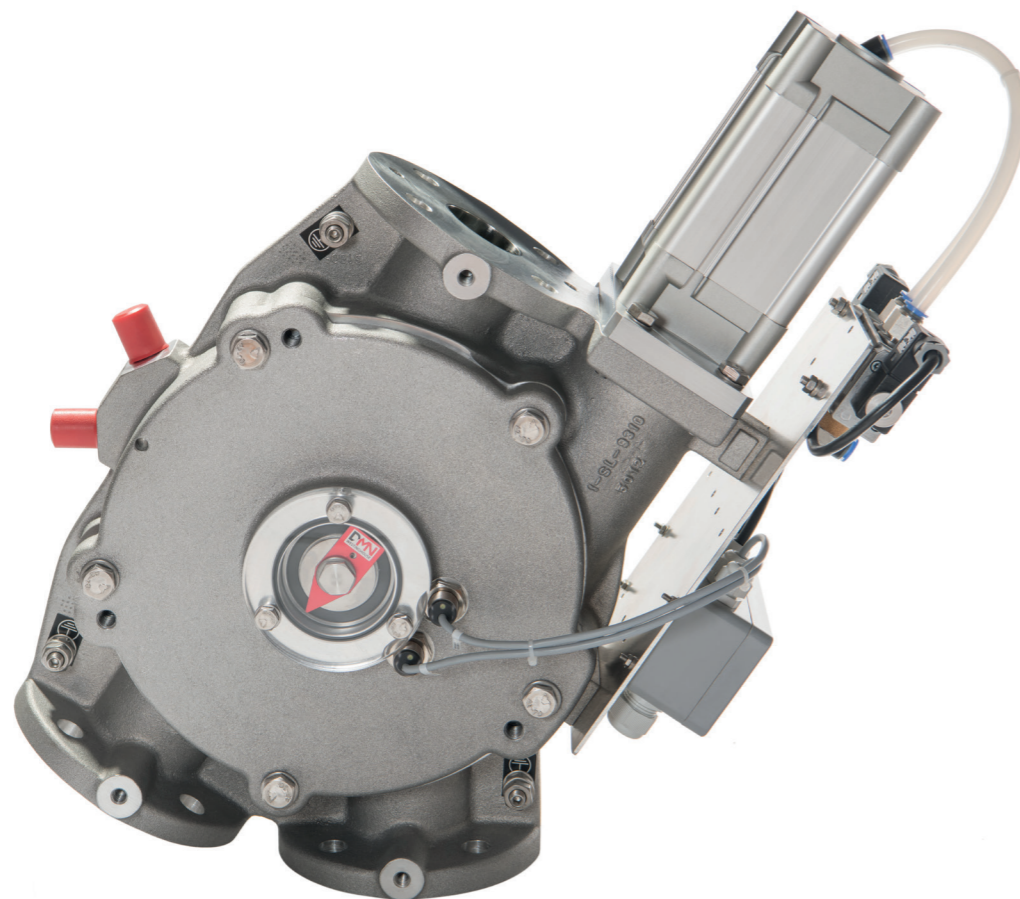
Las desviadoras de DMN-WESTINGHOUSE están disponibles en muchos tipos y tamaños, adecuados para un uso específico o en una variedad de aplicaciones. La amplia gama de desviadoras comprende una serie de desviadoras de tambor (de doble vía, de una sola vía, de gravedad) y desviadoras de tubo (de 2 a 14 puertos), algunos de los cuales también están disponibles en la versión aprobada por USDA Dairy. Para la industria de minerales, la desviadora de tipo bola BTM, con su diseño robusto, conviene perfectamente para la manipulación de productos abrasivos.

CONSTRUIDOS PARA DURAR.

# DESVIADORA DE TAMBOR DE DOBLE VÍA - PTD-II



VÁLVULA DESVIADORA - TIPO TAMBOR



## PTD-II

<b>PRESIÓN</b>	Estático -0,7 hasta +3 bar Inflable hasta +6 bar
<b>TEMPERATURA DEL PRODUCTO °C</b>	Estándar -20° hasta +80° (Opcional hasta +120°)
<b>TEMPERATURA AMBIENTE °C</b>	ESTÁNDAR -20° HASTA +60° ATEX -20° HASTA +40°
<b>MATERIAL DE FABRICACIÓN</b>	Carcasa-tambor-tapa de aluminio Inserciones de acero inoxidable
<b>PATRÓN DE TALADRADO DE BRIDAS</b>	DIN PN 10 / ANSI 150 libras
<b>SELLADO</b>	Estático: silicona / poliuretano Inflable: silicona
<b>ATEX 2014/34/EU</b>	Categoría 1D/2GD

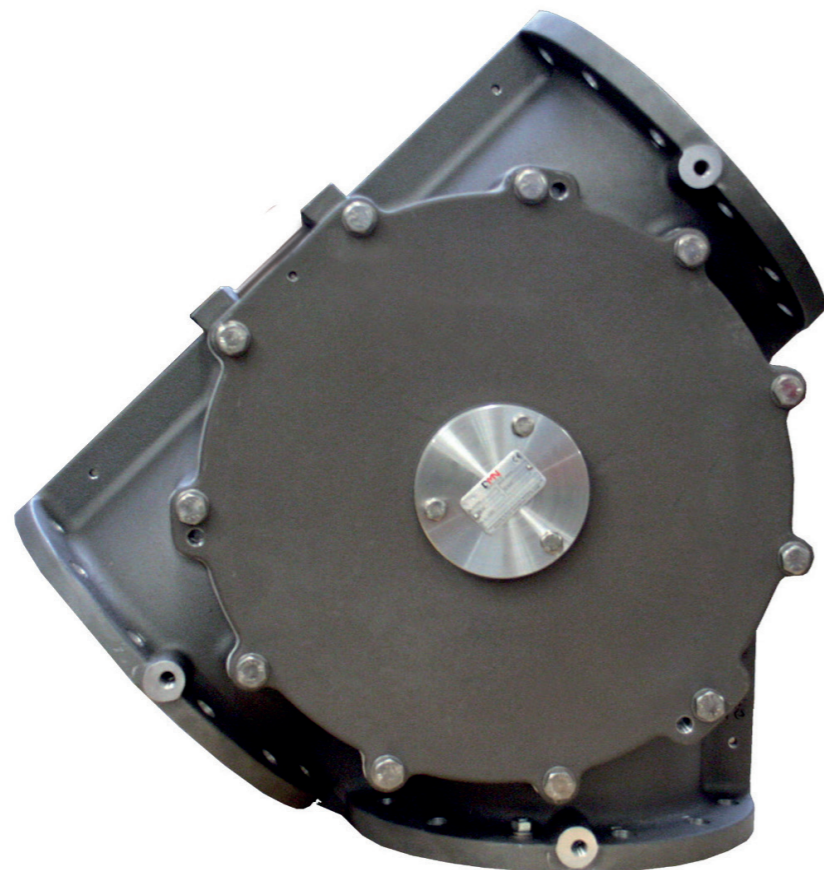
<b>TAMAÑOS</b>	50	65	80	100	125	150	200
----------------	----	----	----	-----	-----	-----	-----

<b>DIRECCIÓN DEL FLUJO</b>	50	65	80	100	125	150	200
----------------------------	----	----	----	-----	-----	-----	-----

PTD-II

CONSTRUIDOS PARA DURAR.

# DESVIADORA DE TAMBOR DE UNA VÍA - SPTD



VÁLVULA DESVIADORA - TIPO TAMBOR

## SPTD

<b>PRESIÓN</b>	Estático -0,5 hasta +3 bar Inflable hasta +6 bar
<b>TEMPERATURA DEL PRODUCTO °C</b>	Estándar -20° hasta +80° (Opcional hasta +150°)
<b>TEMPERATURA AMBIENTE °C</b>	ESTÁNDAR -20° HASTA +60° ATEX -20° HASTA +40°
<b>MATERIAL DE FABRICACIÓN</b>	Carcasa-tambor-tapa de aluminio Inserciones de acero inoxidable
<b>PATRÓN DE TALADRADO DE BRIDAS</b>	DN PN 10 / ANSI 150 lbs
<b>SELLADO</b>	Estático: silicona Inflable: silicona
<b>ATEX 2014/34/EU</b>	Categoría 1D/2GD
<b>OBSERVACIÓN</b>	Solo desviación

										POR ENCARGO	
<b>SOLO DESVIACIÓN</b>	150	162	200	213	250	267	300	318	350	400	

SPTD

CONSTRUIDOS PARA DURAR.



# DESVIADORA DE TAMBOR DE UNA VÍA - SPTDS



VÁLVULA DESVIADORA - TIPO TUBO

## SPTDS

<b>PRESIÓN</b>	Estático -0,5 hasta +1 bar
<b>TEMPERATURA DEL PRODUCTO °C</b>	Estándar -20° hasta +80°
<b>TEMPERATURA AMBIENTE °C</b>	Estándar -20° hasta +40°
<b>MATERIAL DE FABRICACIÓN</b>	Carcasa-tambor-tapa de aluminio Opcional: Anodizado duro, inserciones de acero inoxidable
<b>BRIDA TALADRADA PARA</b>	Circular: según esquema
<b>SELLADO</b>	Estático: silicona
<b>ATEX 2014/34/EU</b>	Categoría 1D/2GD
<b>OBSERVACIÓN</b>	Solo desviación

<b>TAMAÑOS</b>	50	65	80	100	125
----------------	----	----	----	-----	-----

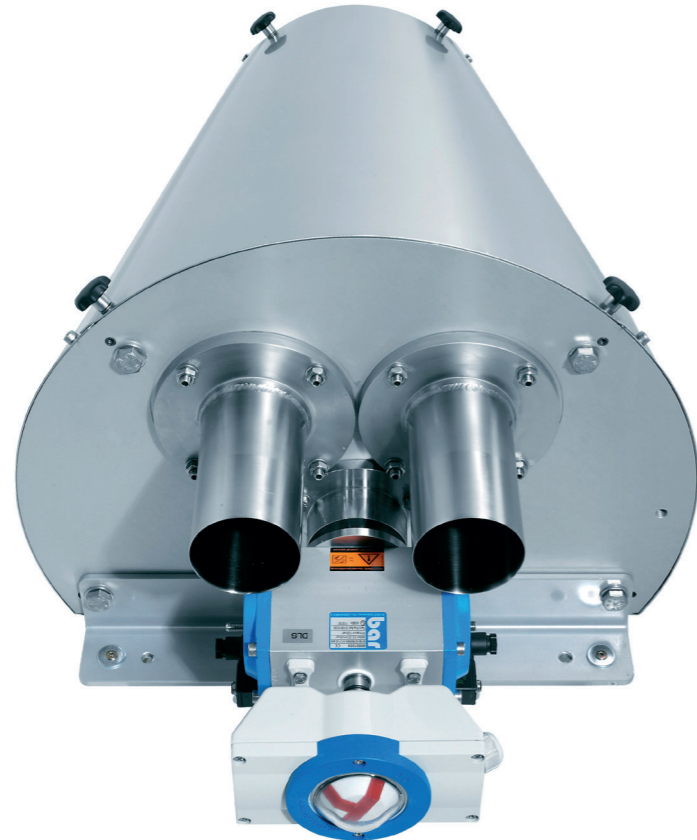
SPTDS

CONSTRUIDOS PARA DURAR.

# DESVIADORA DE TUBO DE 2 PUERTOS - 2-TDV



VÁLVULA DESVIADORA - TIPO TUBO



## 2-TDV

<b>PRESIÓN</b>	Estático hasta +1 bar Inflable -0,8 hasta +3 bar
<b>TEMPERATURA DEL PRODUCTO °C</b>	-20° hasta +100° (+130° durante tiempo corto)
<b>TEMPERATURA AMBIENTE °C</b>	Estándar -20° hasta +40°
<b>MATERIAL DE FABRICACIÓN</b>	Tapa: Aluminio / Acero inoxidable 316L Tubo: Acero inoxidable 316L
<b>TUBO</b>	Imperial
<b>SELLADO</b>	Estático: silicona / Inflable: EPDM
<b>USDA</b>	Optional
<b>ATEX 2014/34/EU</b>	Categoría 1D/2GD

<b>TAMAÑOS</b>	40	50	65	80	100	125	150
----------------	----	----	----	----	-----	-----	-----

2-TDV

CONSTRUIDOS PARA DURAR.

# DESVIADORA DE TUBO DE 3 PUERTOS - 3-TDV



VÁLVULA DESVIADORA - TIPO TUBO

## 3-TDV

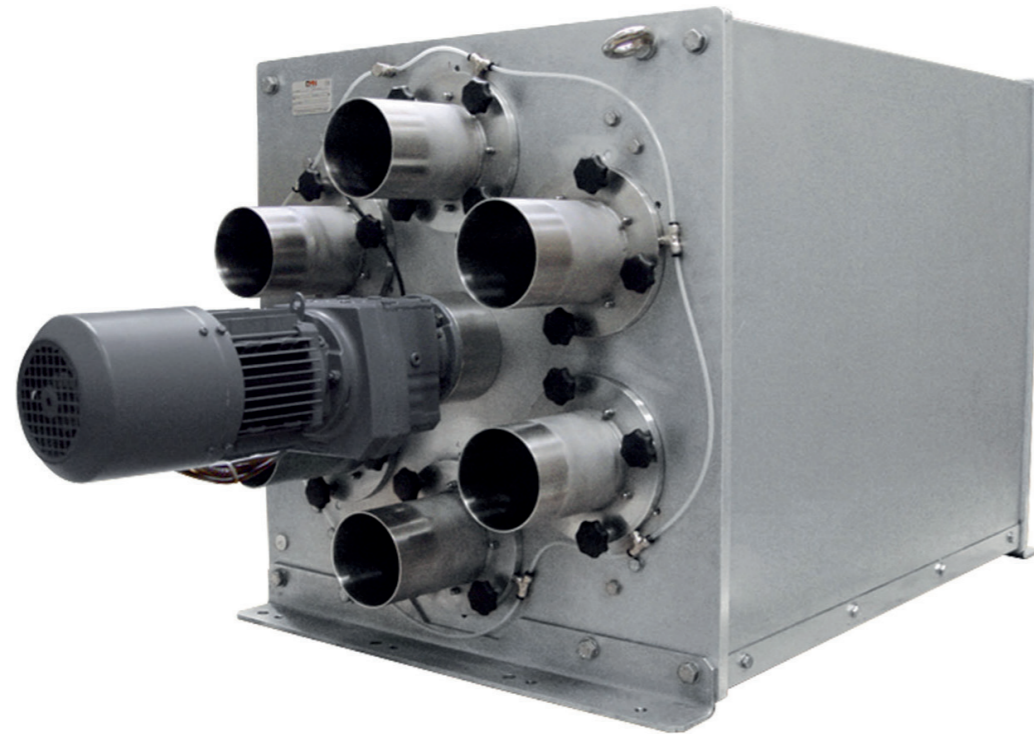
<b>PRESIÓN</b>	Inflable -0,8 hasta +3 bar
<b>TEMPERATURA DEL PRODUCTO °C</b>	-20° hasta +100° (+130° durante tiempo corto)
<b>TEMPERATURA AMBIENTE °C</b>	Estándar -20° hasta +40°
<b>MATERIAL DE FABRICACIÓN</b>	Tapa: Aluminio / Acero inoxidable 316L Tubo: Acero inoxidable 316L Tapa protectora: Acero inoxidable 316L
<b>TUBO</b>	Imperial
<b>SELLADO</b>	Inflable: EPDM
<b>USDA</b>	Opcional
<b>ATEX 2014/34/EU</b>	Categoría 1D/3D

<b>TAMAÑOS</b>	40	50	65	80	100	125	150
----------------	----	----	----	----	-----	-----	-----

3-TDV

CONSTRUIDOS PARA DURAR.

# DESVIADORA DE TUBO MULTIPUERTO - M-TDV



VÁLVULA DESVIADORA - TIPO TUBO

## M-TDV

<b>PRESIÓN</b>	Inflable -0,8 hasta +3 bar
<b>TEMPERATURA DEL PRODUCTO °C</b>	-20° hasta +100° (+130° durante tiempo corto)
<b>TEMPERATURA AMBIENTE °C</b>	Estándar -20° hasta +40°
<b>MATERIAL DE FABRICACIÓN</b>	Tapa: Aluminio / Acero inoxidable 316L Tubo: Acero inoxidable 316L Tapa protectora: Acero inoxidable 316L
<b>TUBO</b>	Imperial
<b>SELLADO</b>	Inflable: EPDM
<b>USDA</b>	Opcional
<b>ATEX 2014/34/EU</b>	Categoría 1D/2GD
<b>OBSERVACIÓN</b>	Especificar la posición de montaje y la función al hacer el pedido. No se recomienda el transporte hacia arriba mientras se desvía

<b>TAMAÑOS</b>	40	50	65	80	100	125	150
<b>NÚMERO DE PUERTOS</b>	4 hasta 14	4 hasta 13	4 hasta 12	4 hasta 11	4 hasta 10	4 hasta 8	4 hasta 7

M-TDV

CONSTRUIDOS PARA DURAR.

# DESVIADORA DE TAMBOR POR GRAVEDAD - GPD

VÁLVULA DESVIADORA - TIPO TAMBOR



## GPD

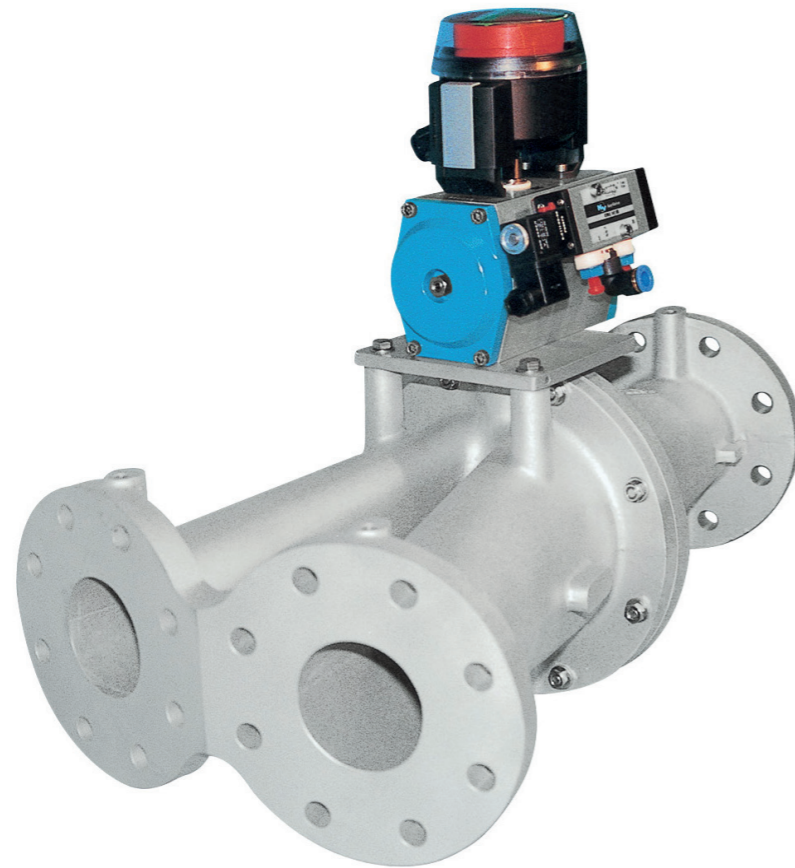
<b>PRESIÓN</b>	Sin presión	
<b>TEMPERATURA DEL PRODUCTO °C</b>	Estándar -20° hasta +80°	
<b>TEMPERATURA AMBIENTE °C</b>	Estándar -20° hasta +40°	
<b>MATERIAL DE FABRICACIÓN</b>	Carcasa-tapa: Hierro fundido / Aluminio / Acero inoxidable 316	Tambor: Acero de bajo carbono / Hardox / Acero inoxidable 316L
<b>PATRÓN DE TALADRADO DE BRIDAS</b>	DIN PN 10 / ANSI 150 libras	
<b>SELLADO</b>	Sin sello	
<b>ATEX 2014/34/EU</b>	Categoría 1D/2GD	

<b>TAMAÑOS</b>	150	200	250	300
----------------	-----	-----	-----	-----

GPD

CONSTRUIDOS PARA DURAR.

# DESVIADORA DE ALETA - FDV

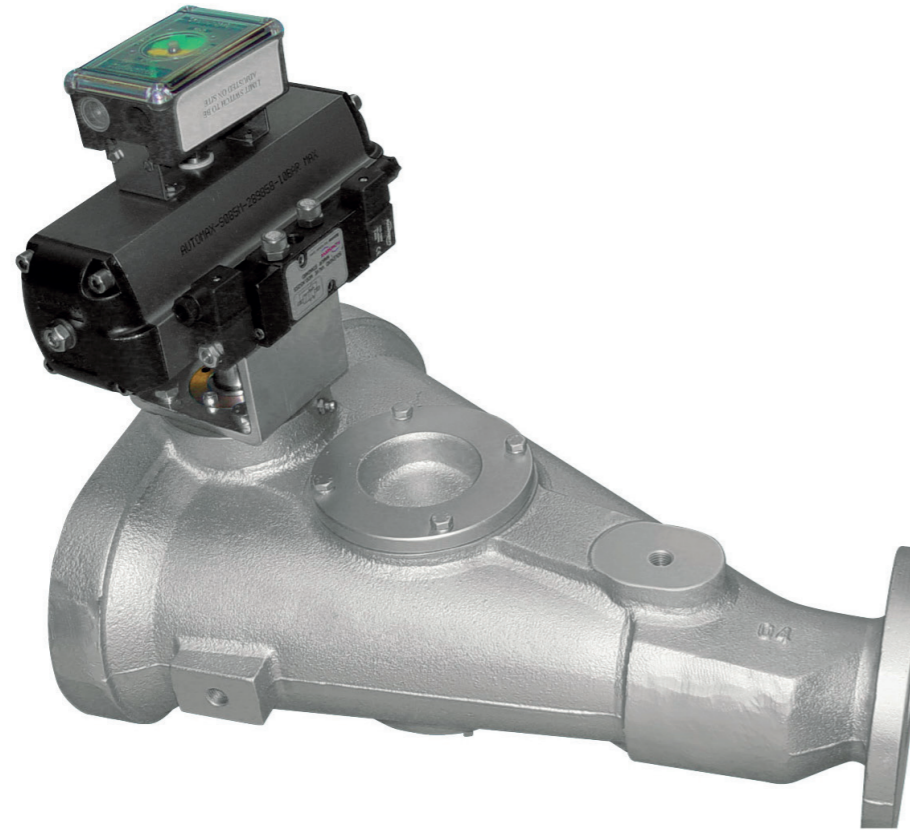


## FDV

<b>PRESIÓN</b>	-0,3 hasta +2 bar	
<b>TEMPERATURA DEL PRODUCTO °C</b>	Estándar -25° hasta +80° (Opcional hasta +150°)	
<b>TEMPERATURA AMBIENTE °C</b>	Estándar -20° hasta +40°	
<b>MATERIAL DE FABRICACIÓN</b>	Carcasa: Hierro fundido / Aluminio / Acero inoxidable 316	Tubo: Acero de bajo carbono / Acero inoxidable 304L
<b>PATRÓN DE TALADRADO DE BRIDAS</b>	DIN PN 10 / ANSI 150 libras	
<b>TUBO</b>	Métrico	
<b>SELLADO</b>	Estático: Poliuretano / Silicona	
<b>ATEX 2014/34/EU</b>	Categoría 1D/2GD	

<b>TAMAÑOS</b>	50	65	80	100	125	150	200	250
----------------	----	----	----	-----	-----	-----	-----	-----

# DESVIADORA DE BOLA - BTD



## BTB

<b>PRESIÓN</b>	-0,5 hasta +6 bar
<b>TEMPERATURA DEL PRODUCTO °C</b>	Estándar -25° hasta +80° (opcional hasta +150°)
<b>TEMPERATURA AMBIENTE °C</b>	Estándar -20° hasta +40°
<b>MATERIAL DE FABRICACIÓN</b>	Fundición dúctil GS 500/7
<b>PATRÓN DE TALADRADO DE BRIDAS</b>	DIN PN 10 / ANSI 150 libras
<b>SELLADO</b>	Estático: Poliuretano Opcional: Viton (HT) / Silicona
<b>ATEX 2014/34/EU</b>	Categoría 1D/2GD
<b>OBSERVACIÓN</b>	No se recomienda el montaje horizontal

<b>TAMAÑOS</b>	65	80	100	125	150	200	250
----------------	----	----	-----	-----	-----	-----	-----

VÁLVULA DESVIADORA - DE BOLA

BTB

CONSTRUIDOS PARA DURAR.

# OTROS



# OTROS



## Unidad de descarga

- × Evita el apilamiento de producto en la salida de la tolva
- × El material fluye suavemente
- × Máxima eficiencia de descarga
- × Carcasa de fundición, construcción a prueba de explosiones
- × Formas compactas
- × Características de fácil limpieza
- × No hay separación del producto premezclado



## Válvula de alivio de presión

- × Fiable
- × Forma compacta
- × Sin necesidad de mantenimiento
- × Uso de materiales no corrosivos
- × Fácil desmontaje e inspección

CONSTRUIDOS PARA DURAR.

## VÁLVULAS ROTATIVAS

	AL AXL	AML	USAL	BL BXL BXXL	MLD MALD	SAL	GL	MZC	DL
ALIMENTOS	✓	✓	✓	✓	✓	✓	✗	✓	✓
LÁCTEOS	✓	✓	✗	✓	✗	✓	✗	✓	✗
ALIMENTOS PARA ANIMALS	✓	✓	✓	✓	✓	✓	✗	✓	✓
FARMACIA	✓	✓	✓	✓	✓	✓	✗	✓	✓
PLÁSTICOS	✓	✓	✓	✓	✓	✗	✓	✓	✓
PETROQUÍMICA	✓	✓	✓	✓	✓	✗	✓	✓	✓
MINERAL	✓	✓	✓	✓	✓	✗	✗	✓	✓
ENERGÉTICA/ BIOMASA	✓	✓	✓	✓	✓	✗	✗	✓	✓
RECICLAJE	✓	✓	✓	✓	✓	✗	✓	✗	✓

✓ RECOMENDADO   ✓ ALGUNA VEZ USADO   ✗ NO RECOMENDADO

## VÁLVULAS DIVISORAS

	PTD-II	SPTD	SPTDS	2-TDV 3-TDV	M-TDV	GPD	FDV	BTD
ALIMENTOS	✓	✓	✓	✓	✓	✓	✓	✗
LÁCTEOS	✓	✓	✓	✓	✓	✓	✓	✗
ALIMENTOS PARA ANIMALS	✓	✓	✓	✓	✓	✓	✓	✓
FARMACIA	✓	✓	✓	✓	✓	✓	✗	✗
PLÁSTICOS	✓	✓	✓	✓	✓	✓	✓	✗
PETROQUÍMICA	✓	✓	✓	✓	✓	✓	✓	✗
MINERAL	✓	✓	✓	✗	✗	✓	✓	✓
ENERGÉTICA/ BIOMASA	✓	✓	✓	✗	✗	✓	✓	✓
RECICLAJE	✓	✓	✓	✗	✗	✓	✓	✓

✓ RECOMENDADO   ✓ ALGUNA VEZ USADO   ✗ NO RECOMENDADO

# DMN-WESTINGHOUSE

## OFICINAS EN TODO EL MUNDO

A dark grey world map is shown in the background. Five red circular markers indicate office locations: one in North America, one in France, one in the United Kingdom, one in the United States, and one in Germany. White, curved lines radiate from each marker across the map, suggesting global connectivity.

SEDE CENTRAL

Países Bajos

**DMN-WESTINGHOUSE**

+31 252 361 800

[www.dmnwestinghouse.com](http://www.dmnwestinghouse.com)

Francia

**DMN FRANCE SAS**

+33 1 6949 8570

[contact@dmn-westinghouse.fr](mailto:contact@dmn-westinghouse.fr)

Reino Unido

**DMN UK LTD**

+44 1249 818 400

[dmn@dmnuk.com](mailto:dmn@dmnuk.com)

[www.dmnwestinghouse.com](http://www.dmnwestinghouse.com)

EE.UU.

**DMN INCORPORATED**

+1 870 733 9100

[sales.us@dmnwestinghouse.com](mailto:sales.us@dmnwestinghouse.com)

[www.dmn-inc.com](http://www.dmn-inc.com)

Alemania

**DMN SCHUTTGUTTECHNIK GMBH**

+49 4181 931 40

[dmn@dmn-sgt.com](mailto:dmn@dmn-sgt.com)

[www.dmnwestinghouse.de](http://www.dmnwestinghouse.de)

# LEGISLACIÓN



En ciertas ramas de la industria de procesos es muy importante evitar la contaminación del producto durante el proceso. Cuando se trata con polvos, siempre existe el peligro de que se produzcan explosiones de polvo. Con el fin de proteger la salud pública y garantizar unas condiciones laborales seguras, los gobiernos han elaborado una legislación oficial para los sistemas y componentes. Además, las organizaciones privadas han creado especificaciones que los componentes deben cumplir para satisfacer los requisitos específicos de cada rama o sistema.

**ATEX** | Los sistemas y componentes de proceso a menudo deben poder resistir explosiones e impedir que el fuego atraviese el componente. Esto ha dado lugar a una legislación europea oficial, conocida como la Directiva ATEX 2014/34/EU. Todas las válvulas rotativas DMN y desviadoras están también disponibles en versiones que cumplen la Directiva ATEX 2014/34/EU.

**USDA** | Con respecto al USDA (Departamento de Agricultura de los Estados Unidos), nuestras válvulas rotativas AL, AML y BL han sido probadas y certificadas como aceptadas para lácteos por el USDA, sección Lácteos. Esto también se aplica a nuestras desviadoras de tubo 2-TDV y 3-TDV, desviadora multipuerto M-TDV y de tambor por gravedad GPD. Esto significa que estos componentes cumplen con los altos estándares que se aplican en la industria de alimentación, lácteos, alimentación animal y otras industrias relacionadas en los Estados Unidos.

**NFPA 69** | La Asociación Nacional de Protección contra el Fuego (NFPA) establece normas para proteger su planta de producción contra incendios, deflagraciones, explosiones y otros riesgos de seguridad. Nuestras válvulas rotativas que cumplen con NFPA 69 tienen un diseño y unos elementos de construcción específicos. De conformidad con la sección

12.2.3.2 de la norma NFPA 69 en lo relativo a los criterios de diseño de las válvulas rotativas, los siguientes modelos cumplen con dicha norma NFPA 69: AL/AXL, AML, BL/BXL/BXXL y USAL.

**CE 1935/2004 FDA** | El reglamento europeo CE 1935/2004 es aplicable a todos los materiales en contacto con alimentos. En cuanto a la utilización de estos materiales como parte de nuestros componentes, podemos suministrar una declaración de conformidad y la documentación correspondiente que demuestre el cumplimiento del Reglamento CE 1935/2004 y sus reglamentos de apoyo CE 10/2011, y CE 2023/2006. Los materiales utilizados también cumplen con la normativa de la FDA en relación con el contacto con alimentos.

**EAC** | EAC es una marca de certificación que indica que los productos cumplen con todos los reglamentos técnicos de la Unión Aduanera Euroasiática y es una garantía de que los productos que cuentan con esta certificación cumplen con las normas de salud, seguridad y protección del medio ambiente. Todas las válvulas rotativas y desviadoras DMN-WESTINGHOUSE cumplen con los requisitos técnicos correspondientes de la EAEU (Unión Económica Euroasiática) y han pasado todos los procedimientos de evaluación de conformidad.

CONSTRUIDOS PARA DURAR.

[DMNWESTINGHOUSE.COM](http://DMNWESTINGHOUSE.COM)