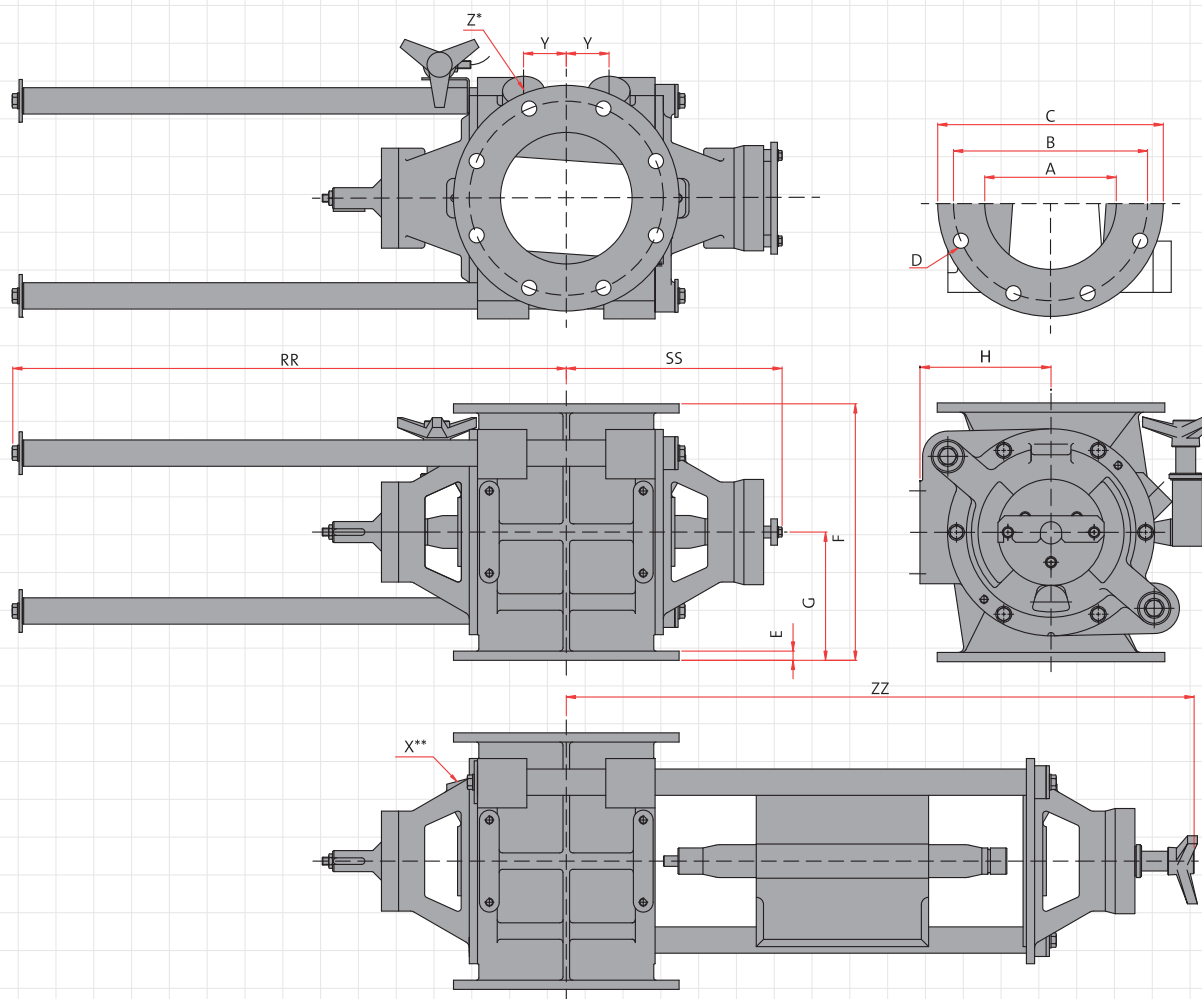


# AL-AXL MZC

Dimensions AL-AXL MZC  
and AL-AXL Dairy MZC



Type		Ltr/rev	AL							AXL						
AL	AXL		DIN			ANSI				E	DIN			ANSI		
AL	AXL		ØA	ØB	D	ØC	ØB	D	E		ØA	ØB	D	ØC	ØB	D
150		2,5	150	240	8xØ23	285	241,3	8xØ22,2	12							
175	200	5,5	175	270	8xØ23	315	—	—	14	200	295	8xØ23	343	298,4	8xØ22,2	14
200	250	10,5	200	295	8xØ23	343	298,4	8xØ22,2	14	250	350	12xØ23	406	361,9	12xØ25,4	16
250	300	19	250	350	12xØ23	406	361,9	12xØ25,4	16	300	400	12xØ23	483	431,8	12xØ25,4	21
300	350	34	300	400	12xØ23	483	431,8	12xØ25,4	21	350	460	16xØ23	530	476,2	12xØ28,6	21
350		58	350	460	16xØ23	530	476,2	12xØ28,6	26							

Type		F	G	H	X**	X** Dairy	Y	Z*	Z* Dairy	RR	SS	ZZ
AL	AXL											
150		280	140	143	¼"	¼" (Ø10)	40	¾"	UNEF 1½"	651	274	895
175	200	330	165	165	¼"	¼" (Ø10)	53	1"	UNEF 1½"	631	294	875
200	250	390	195	197,5	¼"	¼" (Ø10)	65	1¼"	UNEF 1½"	853	329	1107
250	300	450	225	222,5	¼"	¼" (Ø10)	75	1½"	UNEF 1½"	828	354	1082
300	350	540	270	225	⅝"	¼" (Ø10)	95	1½"	UNEF 1½"	890	405	1153
350		660	330	270	⅝"	¼" (Ø10)	112	1½"	UNEF 1½"	1055	440	1315

\* Standard pre-drilled for cast iron | Standaard voorgeboord bij gietijzer | Standard gebohrt in Gußeisen | Standard percé pour fonte | Estándar pre-taladrado para fundición de Fe | Standard preforato per ghisa | Standardowo otwory w żeliwie | Предварительно изготовленные отверстия стандартны для чугуна

\*\* Air purge connection | Aansluiting luchtafdichting | Luftspülanschluss | Connexion insufflation d'air | Entrada de aire de sellado | Ingresso aria di flussaggio | Złącze powietrza płuczącego | Подключение продувки воздухом



Technical modifications are possible, dimensions in mm | Technische wijzigingen voorbehouden, maten in mm |  
Technische Änderungen vorbehalten, Maße in mm | Changements d'exécutions techniques possible, dimensions en mm |  
Son posibles variaciones técnicas, dimensiones en mm | Sono possibili variazioni tecniche, dimensioni in mm |  
Możliwe są modyfikacje techniczne, wymiary w mm | Сохраняется право на внесение технических изменений, размеры в мм

[www.dmnwestinghouse.com](http://www.dmnwestinghouse.com)